

SRCZ

Serranda di taratura circolare in acciaio zincato versione pesante

Circular damper in galvanised steel



Le serrande di taratura sono utilizzate negli impianti di ventilazione e condizionamento per il bilanciamento dei circuiti.

The circular dampers are suitable for the control and the adjust of the air flow in air conditioning or ventilation ducts.

Descrizione:

- ✓ Cassa in lamiera d'acciaio zincato, spessore e lunghezza vedi tabella illustrativa;
- ✓ Pala in lamiera d'acciaio zincato, spessore vedi tabella illustrativa;
- ✓ Perni di comando vedi tabella illustrativa;
- ✓ Flange;
- ✓ Battuta metallica.

Construction:

- ✓ *Frame in galvanised steel, thickness and length see detailed schedule ;*
- ✓ *Blade in galvanised steel, thickness see detailed schedule ;*
- ✓ *Axes see detailed schedule;*
- ✓ *Flanges;*
- ✓ *Ledge in galvanised steel.*

Esecuzione:

- ✓ Versione in AISI 304;
- ✓ Tenuta con guarnizione siliconica sulla battuta.

Execution:

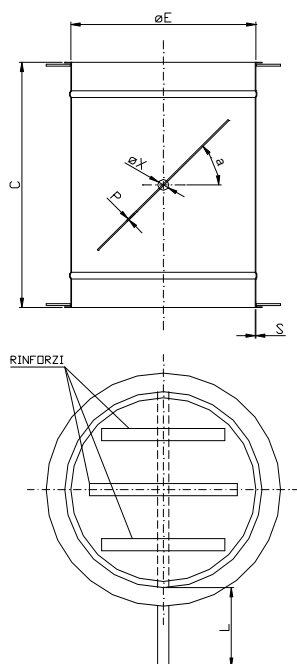
- ✓ *In stainless steel AISI 304;*
- ✓ *Lateral seal in special rubber on the ledge.*

Accessori:

- ✓ Comando manuale R12;
- ✓ Servomotore elettrico;
- ✓ Cilindro pneumatico a doppio effetto.

Accessories:

- ✓ *Manual drive R12;*
- ✓ *Electric motor;*
- ✓ *Pneumatic motor double effect.*



$\varnothing E$	S acciaio zincato	P acciaio zincato *da stampo	$\varnothing X$ acciaio tropicalizzato	C profondità cassa	L sporgenza perno	N° rinforzi	Spessore rinforzi acciaio zincato	Flange piatto nero verniciato antiruggine	Flange stampate
800	20/10	20/10	18	500	150	2	15/10	50x5	0
850	20/10	20/10	18	500	150	2	15/10	50x5	0
900	20/10	20/10	18	500	150	3	15/10	50x5	0
950	20/10	20/10	18	500	150	3	15/10	50x5	0
1000	20/10	20/10	18	500	150	3	15/10	50x5	0
1050	20/10	20/10	18	500	150	3	15/10	50x5	0
1100	20/10	20/10	25	500	200	3	15/10	50x5	0
1150	20/10	20/10	25	500	200	3	20/10	50x5	0
1200	20/10	20/10	25	500	200	3	20/10	50x5	0
1300	20/10	20/10	25	500	200	3	20/10	50x5	0
1400	20/10	20/10	25	500	200	3	20/10	50x5	0
1500	20/10	20/10	25	500	200	3	20/10	50x5	0
1600	30/10	30/10	30	600	200	4	20/10	60x5	0
1700	30/10	30/10	30	600	200	4	20/10	60x5	0
1800	30/10	30/10	30	600	200	4	20/10	60x5	0
1900	30/10	30/10	30	600	200	4	20/10	60x5	0
2000	30/10	30/10	30	600	200	4	20/10	60x5	0