

DLCZT

Serranda circolare a tenuta in acciaio zincato

Circular damper in galvanised steel



Le serrande di tenuta sono utilizzate negli impianti di ventilazione e condizionamento per il bilanciamento dei circuiti.
The circular dampers are suitable for the control and the adjust of the air flow in air conditioning or ventilation ducts.

Descrizione:

- ✓ Cassa in lamiera d'acciaio zincato, spessore e lunghezza vedi tabella illustrativa;
- ✓ Pala in lamiera d'acciaio zincato, spessore vedi tabella illustrativa;
- ✓ Perni di comando $\varnothing 8$ mm oppure $\varnothing 12$ mm, vedi tabella illustrativa;
- ✓ Boccole in bronzo se $\varnothing 8$ e nylon se $\varnothing 12$;
- ✓ Guarnizione siliconica sulla pala;
- ✓ Prove del rumore autogenerato eseguite secondo la normativa EN ISO 3741;
- ✓ Prova di tenuta secondo normativa EN 1751 eseguita presso l'Istituto CETIAT (rapporto di prova N°2415214-3).

Esecuzione:

- ✓ Versione in AISI 304;
- ✓ DLCZ TE: con guarnizione sulla pala e esterna

Accessori:

- ✓ Flange;
- ✓ Comando manuale R9 per perno $\varnothing 8$ mm;
- ✓ Comando manuale R11/R12 per perno $\varnothing 12$ mm;
- ✓ Servomotore elettrico;
- ✓ Cilindro pneumatico a doppio effetto.
- ✓ Boccole in bronzo $\varnothing 12$

Execution:

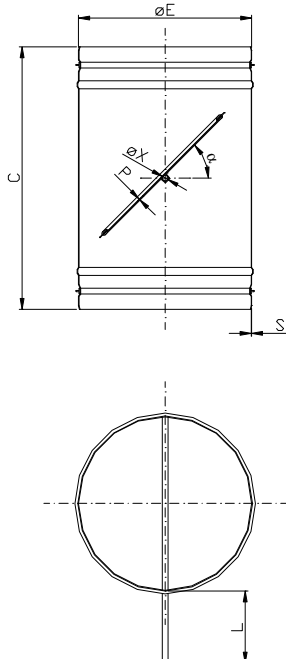
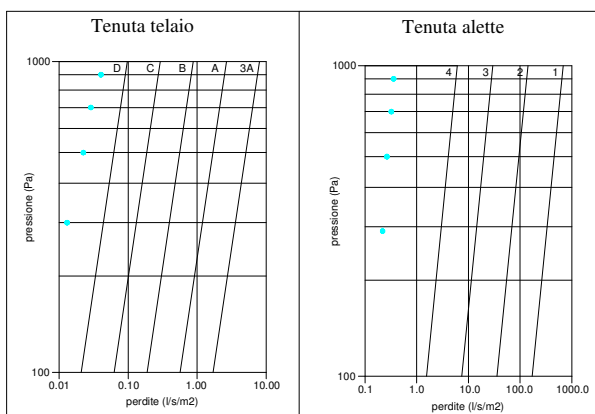
- ✓ In stainless steel AISI 304;
- ✓ DLCZ TE: with seal on the blade and external.

Accessories:

- ✓ Flanges;
- ✓ Manual drive R9 for axe $\varnothing 8$ mm;
- ✓ Manual drive R11 for axe $\varnothing 12$ mm;
- ✓ Electric motor;
- ✓ Pneumatic motor double effect.
- ✓ Bearings in bronze $\varnothing 12$

Construction:

- ✓ Frame in galvanised steel, thickness and length see detailed schedule ;
- ✓ Blade in galvanised steel, thickness see detailed schedule ;
- ✓ Axes $\varnothing 8$ mm or 12 mm, see detailed schedule;
- ✓ Bearings in bronze if $\varnothing 8$ and nylon if $\varnothing 12$;
- ✓ Lateral seal in special rubber on the blade;
- ✓ Acoustic data tested in according to EN ISO 3741;
- ✓ Leakage test in according to EN 1751.



$\varnothing E$	acciaio zincato	acciaio zincato "da stampo"	$\varnothing X$ acciaio tropicalizzato	profondità cassa	sporgenza perno	N° rinforzi	Spessore rinforzi acciaio zincato
	S	P	C	L			
100	8/10	8/10*	8	200	60	0	0
125	8/10	8/10*	8	200	60	0	0
150	8/10	8/10*	8	200	60	0	0
160	8/10	8/10*	8	200	60	0	0
180	8/10	10/10	8	200	60	0	0
200	8/10	8/10*	8	200	60	0	0
250	8/10	10/10*	8	200	60	0	0
280	8/10	10/10	8	200	60	0	0
300	10/10	15/10	12	300	100	0	0
315	10/10	12/10*	12	300	100	0	0
355	10/10	15/10	12	300	100	0	0
400	12/10	15/10	12	400	100	0	0
450	12/10	15/10	12	400	100	0	0
500	12/10	15/10	12	400	100	0	0
550	15/10	20/10	12	400	100	1	15/10
560	15/10	20/10	12	400	100	1	15/10
600	15/10	20/10	12	400	100	1	15/10
630	15/10	20/10	12	400	100	1	15/10
650	15/10	20/10	12	400	100	2	15/10
700	15/10	20/10	12	400	100	2	15/10
710	15/10	20/10	12	400	100	2	15/10
750	15/10	20/10	12	400	100	2	15/10
800	15/10	20/10	12	400	100	2	15/10

RUMORE TRASMESSO (Generated noise)									
\varnothing	α°	V	Dpt	Lw(A)	\varnothing	α°	V	Dpt	Lw(A)
100	20	4	48	37	250	20	4	15	31
		7	102	46			6	22	39
		9	178	54			10	52	50
		14	355	64			15	129	63
100	45	4	178	48	250	45	3,5	48	38
		5,5	295	54			5	120	50
		7,5	57	563			8	278	61
		11	1180	73			12	618	72
100	60	2	259	42	250	60	1,5	65	36
		2,5	460	52			3	222	50
		3,5	720	58			4,5	498	61
		4,5	1020	62			6,5	925	71
200	20	4	20	33	400	20	4	6	33
		6	37	41			6	18	40
		10	92	52			10	35	53
		15	240	67			12	51	58
200	45	3	89	42	400	45	3,5	45	38
		5	255	56			5	95	49
		8	555	67			8	235	61
		12	1152	78			12	562	73
200	60	1,5	125	41	400	60	1,5	59	38
		2,5	305	52			3	201	54
		3,5	620	62			4,5	462	63
		4,5	1015	69			6,5	912	72
RUMORE IRRADIATO (Irradiated noise)									
\varnothing	α°	V	Lw(A)	\varnothing	α°	V	Lw(A)		
200	20	15	51	400	20	12	49		
	45	8	53		45	8	49		
	60	5	56		60	5	52		
250	20	15	54						
	45	8	51						
	60	5	55						